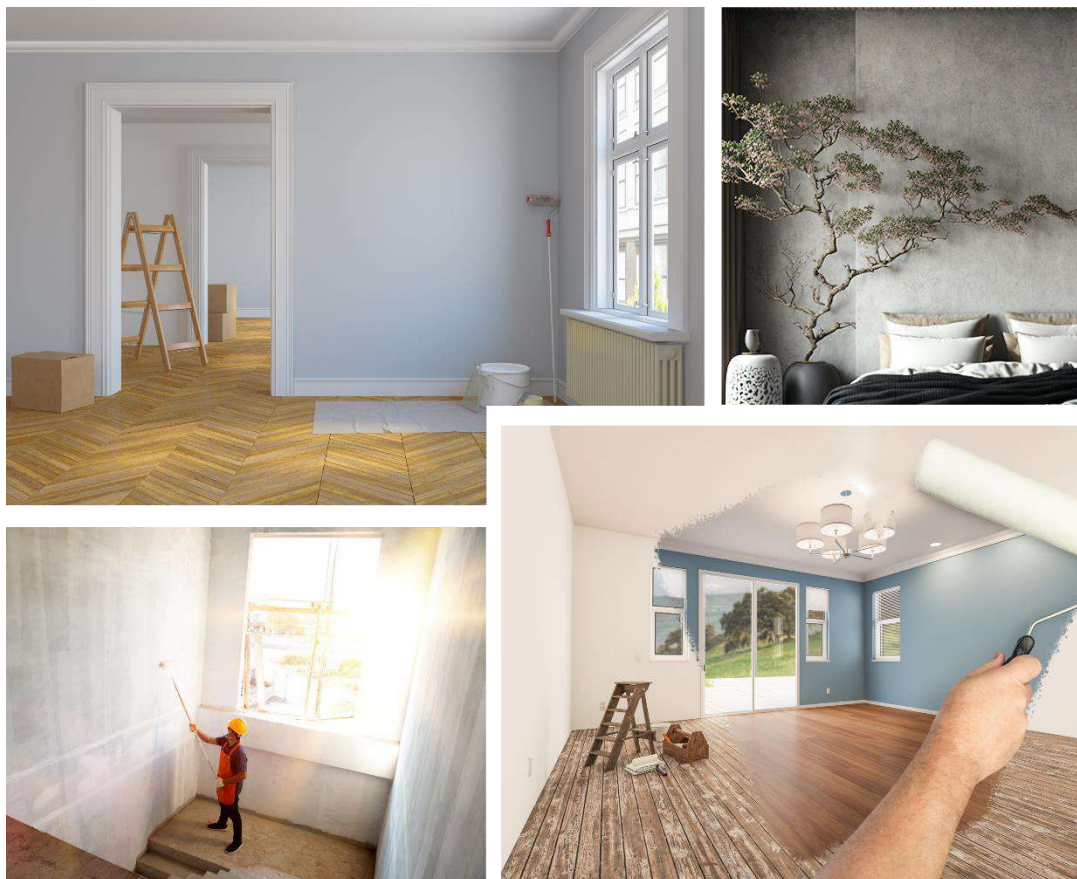


# ESPECIALISTA EN PINTURA DECORATIVA



Las pinturas decorativas tienen función protectora y estética. La aplicación de estas pinturas admite diferentes técnicas de acabado y gama de colores. Se puede optar, bien por acabados lisos o rugosos con pintura convencional, bien por acabados de alta decoración tales como patinados, veladuras, acabados oxidados, estucos minerales, con adornos, etc.

Para realizar este tipo de acabados decorativos se requieren unas habilidades técnicas específicas, un nivel elevado de precisión y, además, ciertas dotes de creatividad para conseguir unos resultados uniformes, sin defectos y de gran valor estético.

## Especialista en pintura decorativa



<b>OCUPACIÓN</b> (Código SISPE)	72311035 Pintores y/o empapeladores.
<b>MICROCOMPETENCIAS</b> ¿Qué se hace?	<p><b>Generales:</b></p> <ul style="list-style-type: none"> <li>• Acabados de pintura decorativa convencional en construcción.</li> </ul> <p><b>Especializadas:</b></p> <ul style="list-style-type: none"> <li>• Acabados de alta decoración.</li> <li>• Estucos minerales.</li> </ul> <p><b>Avanzadas (para jefes/as de cuadrilla):</b></p> <ul style="list-style-type: none"> <li>• Organización de trabajos de pintura en construcción.</li> </ul>
<b>CUALIFICACIONES PROFESIONALES</b>	EOC587_2 Pintura decorativa en construcción.
<b>UNIDADES DE COMPETENCIA RELACIONADAS</b>	UC1934_2 Realizar acabados decorativos de pintura en construcción. UC1935_2*Organizar trabajos de pintura en construcción.
<b>MÓDULOS FORMATIVOS RELACIONADOS</b>	MF1934_2 Pintura decorativa en construcción. MF1935_2*Organización de trabajos de pintura en construcción.
<b>FORMACIÓN EN PRL (OBLIGATORIA)</b>	Prevención de Riesgos Laborales (PRL) para trabajos de pintura.

\* Unidades de competencia y módulos formativos transversales a varias actividades.

## ¿Qué competencias previas ha de tener el/la especialista en pintura decorativa?

Los profesionales especialistas en pintura decorativa han de saber de antemano elaborar las mezclas que sean necesarias para alcanzar los efectos de acabado o decorativos deseados. Además, deben saber aplicar imprimaciones, manos de fondo y acabado sobre todo tipo de soportes.

## ¿Qué ha de saber hacer el/la especialista en pintura decorativa? (Habilidades o competencias técnicas)

Este/esta profesional ha de saber realizar acabados de pintura decorativa convencional. Para ello, ha de:

- Hacer las comprobaciones previas a la aplicación de la pintura, incluidas las del soporte y productos o mezclas a utilizar.
- Preparar los soportes mediante limpieza o técnicas de lijado, plastecido, colocación de velos o mallas, etc.
- Realizar acabados lisos y rugosos con pinturas convencionales (temple, plástica, esmalte...) en paramentos interiores y exteriores y elementos de carpintería.
- Seguir las directrices especificadas en la documentación técnica y las indicaciones de la persona superior o responsable.
- Cumplir las prescripciones establecidas en materia de seguridad y salud, calidad y protección medioambiental.

Las personas más especializadas, además, saben aplicar una o varias técnicas de pintura de alta decoración tales como patinados, veladuras, acabados oxidados, estucos minerales, con adornos, etc.

También, las personas con más experiencia son capaces de organizar estos trabajos.

Cuando estos/as especialistas quieran progresar en su carrera profesional tienen la posibilidad de hacerlo como jefe/a de equipo de los tajos de pintura decorativa. Para ello, además de saber realizar los trabajos propios de la actividad, deben adquirir la competencia de organización de los trabajos que consiste básicamente en:

- Comprobar y definir el alcance de los trabajos.
- Organizar y controlar los trabajos de la cuadrilla.
- Valorar los trabajos a realizar y ejecutados (presupuestos y mediciones).
- Integrar y supervisar las medidas de prevención de riesgos laborales en la organización de los trabajos.

Muchas de los/las profesionales que se dedican a la pintura decorativa también realizan revestimientos murales con diferentes materiales como papel decorativo, vinilo y fibra de vidrio para pintar. Estas personas deben contar con otras competencias y habilidades específicas que les permita realizar los trabajos con la eficiencia, precisión y calidad que se requieren.

## ¿Con qué habilidades personales y sociales debe contar el/la especialista en pintura decorativa?

Las habilidades personales y sociales que se requieren para esta profesión son:

- Participar y colaborar activamente con el equipo del que forma parte, con el resto de los oficios y con las demás personas con las que interactúa.
- Proponer alternativas con el objetivo de mejorar los resultados de su actividad.
- Demostrar cierta autonomía para resolver pequeños imprevistos relacionados con su actividad.
- Demostrar respeto y amabilidad en el trato.
- Comunicarse eficazmente y de forma adecuada con las diferentes personas con las que se relaciona en el trabajo en cada momento.
- Aplicar eficazmente los conocimientos que haya adquirido en la formación.
- Aplicar con efectividad el principio de igualdad de trato y no discriminación.
- Cuidar los espacios, las instalaciones, los materiales y los equipos de trabajo (máquinas, herramientas, medios auxiliares...).
- Cumplir con normas, procedimientos, criterios y demás especificaciones establecidas.