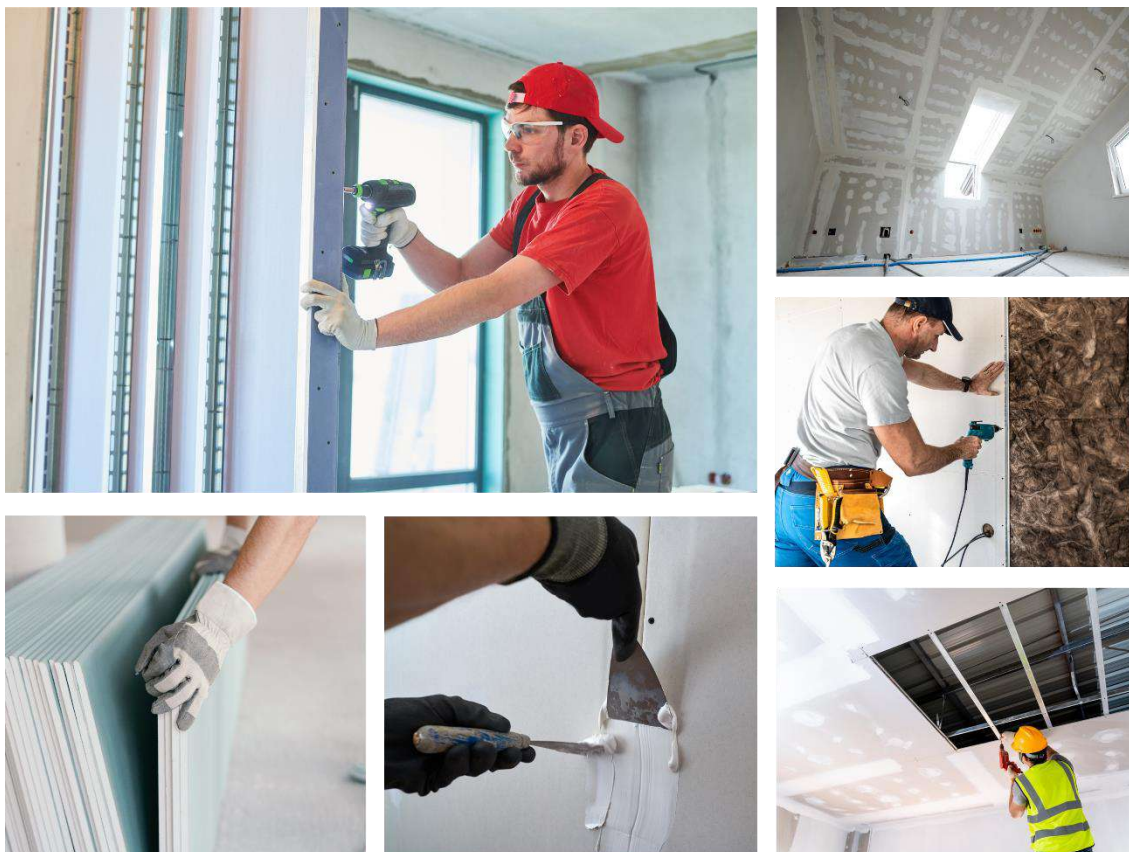


# INSTALADOR/A DE PLACAS DE YESO LAMINADO



Este/a profesional instala tabiques ligeros, trasdosados y falsos techos mediante placas de yeso laminado (PYL).

Los tabiques ligeros y los trasdosados autoportantes se construyen igual, instalando un entramado metálico o de madera que se fija entre suelo y techo. Las PYL se atornillan a esta estructura soporte.

En cambio, en los trasdosados semidirectos las PYL se atornillan a unos perfiles (maestras) que se fijan al paramento soporte. Y en los falsos techos las PYL se atornillan a un entramado metálico que cuelga del forjado, creando una cámara.

En el caso de los trasdosados directos, las PYL se pegan directamente al paramento soporte con pasta de agarre o adhesivo.

Además, el aislamiento térmico y/o acústico de estos sistemas de PYL se puede mejorar, colocando un material aislante en su interior.

En todos estos sistemas, las juntas entre las PYL y las cabezas de los tornillos se cubren con cinta y pasta y se lijan para obtener una superficie uniforme y continua.

# Instalador/a de placas de yeso laminado



## OCUPACIÓN

(Código SISPE)

71991021 Colocadores de prefabricados ligeros de pladur.

## MICROCOMPETENCIAS

¿Qué se hace?

### Especialidades:

- Instalación de trasdosados directos en placa de yeso laminado.
- Instalación de trasdosados semidirectos en placa de yeso laminado.
- Instalación de tabiques y trasdosados autoportantes de placas de yeso laminado.
- Instalación de falsos techos continuos de placa de yeso laminado.
- Tratamiento de juntas de placas de yeso laminado.

### Avanzadas (para jefes/as de cuadrilla):

- Organización y control de los trabajos de instalación de placas de yeso laminado y falsos techos.

## CUALIFICACIÓN PROFESIONAL

EOC583\_2 Instalación de placa de yeso laminado y falsos techos.

## UNIDADES DE COMPETENCIA RELACIONADAS

UC1903\_1\*Realizar operaciones básicas en instalación de placa de yeso laminado.

UC1920\_2 Instalar tabiques y trasdosados autoportantes de placa de yeso laminado.

UC1921\_2 Instalar sistemas de falsos techos.

UC1922\_2 Tratar juntas entre placas de yeso laminado.

UC1923\_2 Organizar trabajos de instalación de placa de yeso laminado y falsos techos.

## MÓDULOS FORMATIVOS RELACIONADOS

MF1903\_1\*Labores básicas en instalación de placa de yeso laminado.

MF1920\_2 Tabiques y trasdosados autoportantes de placa de yeso laminado.

MF1921\_2 Sistemas de falsos techos.

MF1922\_2 Tratamiento de juntas entre placas de yeso laminado.

MF1923\_2 Organización de trabajos de placa de yeso laminado y falsos techos.

## FORMACIÓN EN PRL (OBLIGATORIA)

Prevención de Riesgos Laborales (PRL) para montador de escayola, placas de yeso laminado y asimilados.

\* Unidades de competencia y módulos formativos transversales a varias actividades.

## ¿Qué competencias previas ha de tener el/la instalador/a de placas de yeso laminado?

El/la instalador/a de placas de yeso laminado tiene que saber seleccionar y preparar los equipos de trabajo (máquinas, herramientas y útiles) que va a emplear y realizar labores auxiliares de limpieza y acondicionamiento del tajo o espacio de trabajo.

Además, ha de elaborar pastas para el tratamiento de juntas entre PYL y pastas de agarre o adhesivos para la fijación de las PYL en los trasdosados directos. En este último supuesto, ha de tener también conocimientos sobre los tratamientos previos de saneado, limpieza, regularización y adherencia, necesarios para preparar el paramento soporte.

## ¿Qué ha de saber hacer el/la instalador/a de placas de yeso laminado? (Habilidades o competencias técnicas)

A un nivel elemental (operario/a) estas personas han de saber ejecutar trasdosados directos y semidirectos, siguiendo las instrucciones técnicas recibidas de la persona superior o responsable y cumpliendo las prescripciones establecidas en materia de seguridad y salud, calidad y protección medioambiental. Además, deben realizar tareas auxiliares, como el abastecimiento de tajos, el conformado de materiales (placas, perfiles y aislamientos), la colocación del material aislante y prestar ayudas a las instalaciones que se han de alojar en los tabiques ligeros, trasdosados y falsos techos de PYL.

En el caso de los/las oficiales también han de saber realizar las comprobaciones previas, los replanteos de los sistemas de PYL y los trabajos especiales (vigas, techos curvos y de grandes luces, trampillas, refuerzos para cargas pesadas y reparaciones).

Además, las personas más experimentadas/os son capaces de organizar estos trabajos. Así, cuando el/la instalador/a quiera progresar en su carrera profesional tiene la posibilidad de hacerlo como jefe/a de cuadrilla. Para ello, además de saber realizar los trabajos propios de la actividad, debe adquirir la competencia en organización de esos trabajos que consiste básicamente en:

- Comprobar y definir el alcance de los trabajos.
- Organizar y controlar los trabajos de la cuadrilla.
- Coordinarse con otros oficios.
- Integrar y supervisar las medidas de prevención de riesgos laborales en la organización de los trabajos.

## ¿Con qué habilidades personales y sociales debe contar el/la instalador/a de placas de yeso laminado?

Las habilidades personales y sociales que se requieren para esta profesión son:

- Participar y colaborar activamente con el equipo del que forma parte, con el resto de los oficios y con las demás personas con las que interactúa.
- Proponer alternativas con el objetivo de mejorar los resultados de su actividad.
- Demostrar cierta autonomía para resolver pequeños imprevistos relacionados con su actividad.
- Demostrar respeto y amabilidad en el trato.
- Comunicarse eficazmente y de forma adecuada con las diferentes personas con las que se relaciona en el trabajo en cada momento.
- Aplicar eficazmente los conocimientos que haya adquirido en la formación.
- Aplicar con efectividad el principio de igualdad de trato y no discriminación.
- Cuidar los espacios, las instalaciones, los materiales y los equipos de trabajo (máquinas, herramientas, medios auxiliares...).
- Cumplir con normas, procedimientos, criterios y demás especificaciones establecidas.